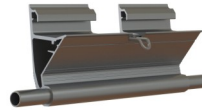


ECHELLES TRIPLES A COULISSE A CORDE A USAGE DES SERVICES D'INCENDIE ET DE SECOURS

Conforme à la norme EN 1147 et suivant la NIT 331

Les + PYROS :

- Echelons striés à surface plane antidérapants vissés dans les montants
- Montants et Echellons remplaçables grâce au système d'assemblage breveté
- Profil aluminium a forte inertie / forme rayonnée pour une meilleure ergonomie
- Enclenchement en aluminium
- Sabots antidérapants interchangeables caoutchoutés. Event d'évacuation des eaux
- Cordes de déploiement hydrophobes Ø10 et Ø14mm, résistance 1800daN mini.
- Guidage par glissières à patins faible frottement
- Marquage par plaque de firme rivetée (lot de production et informations contractuelles)
- Arcs boutants télescopiques omnidirectionnels avec verrouillage millimétrique par excentrique inox (uniquement sur TGMP)
- Chariot porte-echelles à roues pleines diam. 260mm ref.807001



CCA3-6 TGMP

REFERENCES	Lg Repliée	Lg Déployée	Poids	Nb échelons	Larg. Ext plan 1-2-3	Larg. Int plan 1-2-3	Larg. Ext/ ARCS BOUTANTS	CAP	Nb de parachute et de corde
Echelle à coulisse 3 plans aluminium									
CCA3-6 TGMP Code 00103023	6.00 m	14.50 m	84 kg	3 x 20	510-445-380mm	450-385-320mm	700mm	3 pers	2
CCA3-5.3 TGMP Code 00103027	5.20 m	12.0 m	76 kg	3 x 17	510-445-380mm	450-385-320mm	700mm	3 pers	2
CCA3-3.5 GMP Code 00103026	3.50 m	8.1 m	38 kg	3 x 13	528-447-377mm	468-387-317mm	NON	2 pers	1